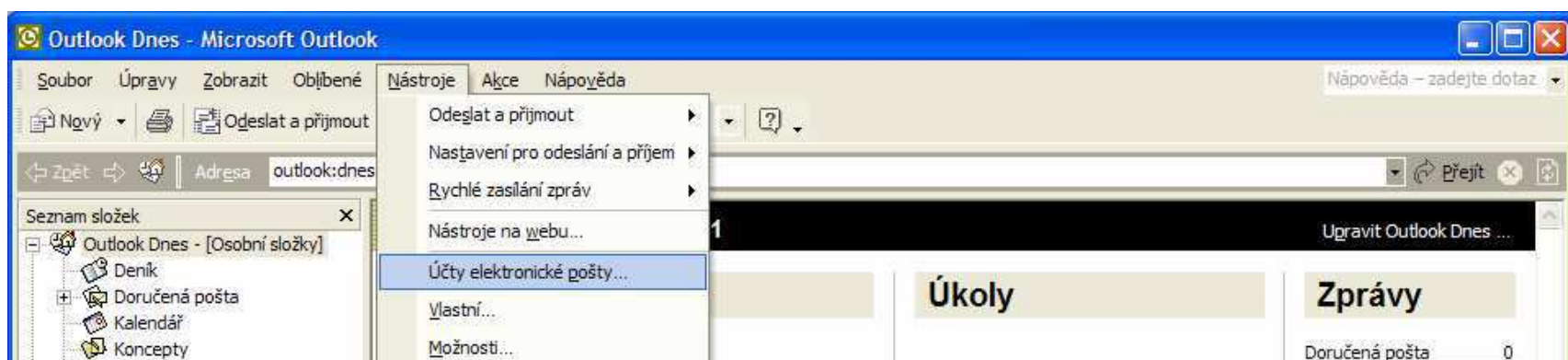
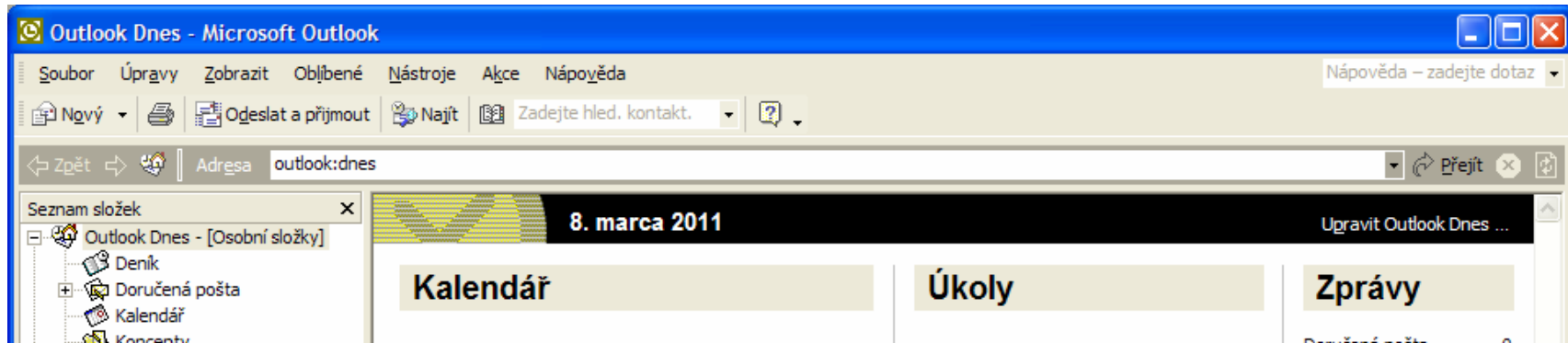


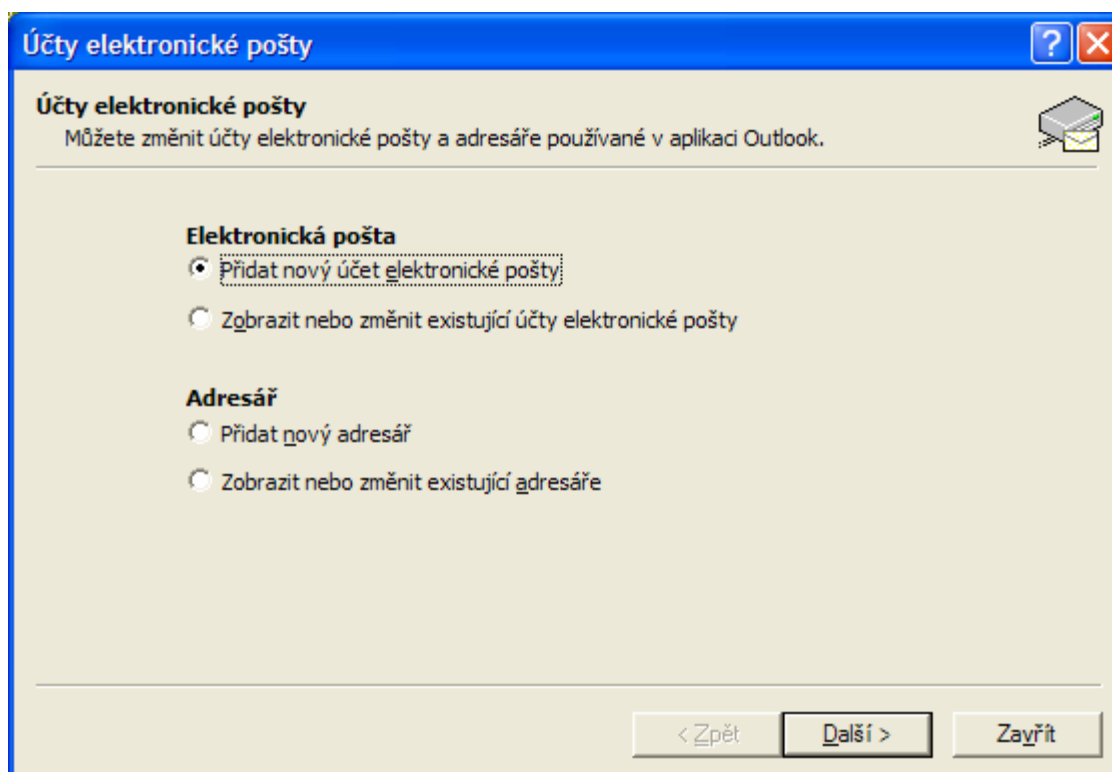
K tomu , aby ste si mohli vytvoriť vlastný účet elektronickej pošty – t.j. **mať vlastnú e- mailovú adresu** , je potrebné vykonať niekoľko jednoduchých úkonov.

1.Vyhľadajte si v počítači ikonu programu **Microsoft Outlook** – väčšinou je priamo na ploche - prípadne v ponuke Štart – Programy – Microsoft Office (inak –Tento počítač – disk –C- Program Files – Microsoft Office)

2.Spustite program – kliknite na ikonu 3.Objaví sa Vám takéto okno 4. Kliknite na **Nástroje**



5.Kliknite na **Účty elektronickej pošty**



6. Označte **Elektronická pošta – Přidat nový účet elektronickej pošty** a kliknite na tlačítko **Ďalší >**

7. Ako typ serveru zvolíte **POP 3** a kliknite na tlačítko **Ďalší >**

The screenshot shows the 'Účty elektronické pošty' dialog box with the 'Typ serveru' section selected. The text reads: 'Můžete zvolit typ serveru pro nový účet elektronické pošty.' Below this, there are five radio button options:

- Microsoft Exchange Server**
Připojení k serveru Exchange pro čtení elektronické pošty, přístup k veřejným složkám a sdílení dokumentů
- POP3**
Připojení k serveru elektronické pošty POP3 pro stahování elektronické pošty
- IMAP**
Připojení k serveru elektronické pošty IMAP pro stahování elektronické pošty a synchronizaci složek poštovní schránky
- HTTP**
Připojení k serveru elektronické pošty HTTP, například ke službě Hotmail, pro stahování elektronické pošty a synchronizaci složek poštovní schránky
- Další typy serverů**
Připojení k jiné pracovní skupině nebo k poštovnímu serveru jiné společnosti

At the bottom, there are three buttons: '< Zpět', 'Další >', and 'Storno'.

The screenshot shows the 'Účty elektronické pošty' dialog box with the 'Nastavení elektronické pošty sítě Internet (POP3)' section selected. The text reads: 'Je třeba provést následující nastavení. Potom bude účet elektronické pošty funkční.' Below this, there are four sections:

- Informace o uživateli**
Jméno: vaše meno
Elektronická adresa: xxxxx@turnet.eu
- Informace o serveru**
Server příchozí pošty (POP3): 85.159.106.3
Server pro odchozí poštu (SMTP): 85.159.106.3
- Přihlašovací informace**
Uživatelské jméno: xxxxx@turnet.eu
Heslo: *****
 Zapamatovat heslo
 Přihlašovat se zabezpečeným ověřováním hesla (SPA)
- Test nastavení**
Po doplnění informací na této obrazovce doporučujeme provést test účtu klepnutím na tlačítko níže. (Požaduje síťové připojení.)
Test nastavení účtu...
Další nastavení...

At the bottom, there are three buttons: '< Zpět', 'Další >', and 'Storno'.

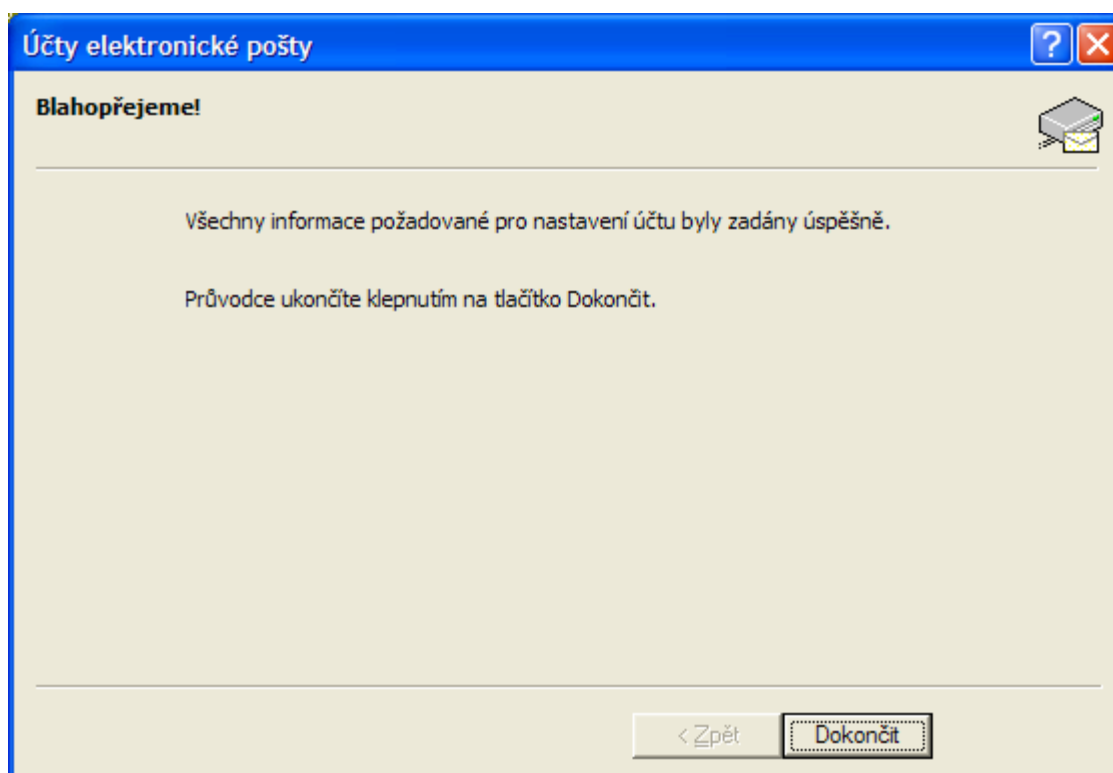
8. Doplňte údaje podľa vzoru – xxxxx nahradit' napr. helenkazelena , alebo dobrymanzel

a budete mať e – mail helenkazelena@turnet.eu alebo dobrymanzel@turnet.eu - použite malé písmená ,

bez dĺžňov a mäkčeňov , bodiek , heslo si vymyslíte a azda aj zapamätáte .

Kliknite na tlačítko **Ďalší >**

9. Ostáva kliknúť na tlačítko **Dokončiť** a program Vám už vopred gratuluje



10. **Nezapudnite** – na vaše meno – tak ako ste ho uviedli a samozrejme na heslo – program sa Vás na tie veci pre istotu opýta .